



Plamen





Η ζεστασιά στον χώρο σου

Τα χυτήρια Plamen βρίσκονται στην πόλη Požega στην καρδιά της Κροατίας με παράδοση 90 χρόνων στην παραγωγή χυτοσιδηρών προϊόντων. Είναι ένα από τα μεγαλύτερα χυτήρια παραγωγής χυτοσιδηρών προϊόντων θέρμανσης για οικιακή χρήση στην Κροατία.

Τα χυτήρια παράγουν χυτοσίδηρο, ποιότητας EN GJL-200 και EN GJL-250 περίπου τους 20.000 τόνους τον χρόνο. Εξειδικεύονται στην παραγωγή υψηλής ποιότητας χυτών εξαρτημάτων που χρησιμοποιούνται για κατασκευή σομπών, κουζίνων, λεβήτων κ.α.

Η παράδοση στην γνώση και στην εμπειρίας χύτευσης, σε συνδυασμό με την μοντέρνα τεχνολογία, είναι η βάση της ανάπτυξης των χυτηρίων Plamen, στην παραγωγή προϊόντων θέρμανσης που φθάνει τις 60.000 μονάδες ετησίως. Μια παραγωγή που ποικίλει σε προϊόντα όπως, ενεργειακές σόμπες ξύλου, τζάκια, μασίνες ξύλου, διάφοροι λέβητες αερίου κεντρικής θέρμανσης, βιομηχανικά χυτά, μαγειρικά σκεύη, οικιακά σκεύη, κ.α. Πάνω από το 75 % της παραγωγής της χύτευσης εξάγεται στην αγορά της Δυτικής Ευρώπης.

PLAMEN is a factory located in Požega, the heart of Slavonia, with 90-year tradition in the manufacture of cast iron products. It is one of the largest foundries and the only manufacturer of household heating appliances in the Republic of Croatia.

The foundry produces a variety of iron castings of quality grade EN-GJL 200 and EN-GJL 250 for the Company's own needs as well as for its customers, up to 20.000 tons per year. It is specialised in the manufacture of thin-wall castings used as components for cookstoves, heating stoves and boilers. More than 75% of its casting output is exported on the West-European market.

The tradition of know-how and skill, combined with modern technology, have been the basis for the development of this factory of household heating appliances, reaching an annual output up to 60.000 units. Solid fuel burning appliances – heating stoves, cookstoves and fireplaces make the major part of its manufacturing range.

PLAMEN ist eine Fabrik, die sich in Požega, im Herzen Slawoniens befindet. Sie hat eine 90-jährige Tradition in der Herstellung von Gusseisenprodukten. Sie ist eine der größten Gießereien sowie der größte und einzige Hersteller von Hausgeräten in der Domäne von Heizkörpern in der Republik Kroatien.

Die Gießerei fertigt verschiedene Arten von Abgüssen aus Grauguss für den eigenen Produktionsbedarf. Ferner stellt sie nach Bestellung in der Qualität EN-GJL 200 und EN-GJL 250 her. Jährlich sind das bis zu 20.000 Tonnen. Plamen International ist in der Herstellung von dünnwandigen Abgüssen sowie Komponenten für Küchenherde, Öfen, Kessel und Kaminen spezialisiert. Über 75% der hergestellten Gusstonnen wird auf den westeuropäischen Markt exportiert.

Auf einer Tradition von Wissen und Können, unter Anwendung moderner Technologie, entwickelte sich die Hausgerätefabrik, die eine Jahresproduktion von bis zu 60.000 Einheiten erzielt. Ein Großteil des Programms bezieht sich auf die einzelne Beheizung von Räumen – Küchenherde, Kamine und Kamineöfen die mit Feststoff betrieben werden.

Barun 1

Κασέτα
τζακιού



750x620x500 mm

Kw-N

8 kW

Kw-M

11 kW

Kg

125 kg

m³

160 m³

Ø

Ø180 mm

mm

560x350 mm

mm

560x400
x290 mm

%

71,4 %

CE

EN 13229

Barun

Τζάκι -
Σόμπα



728x840x520 mm



8 kW



11 kW



185 kg



160 m³



Ø180 mm



560x350 mm



560x400
x290 mm



71,4 %



EN 13240

Barun Termo

Σόμπα με
σύνδεση
καλοριφέρ



728x840x520 mm



3/4"



70,1 %



EN 13240



15 kW



20 kW



194,5 kg



360 m³



Ø180 mm



560x350 mm



560x320x290 mm



9,5 l



2 bara



7,5 kW

Barun Insert Termo

Κασέτα
τζακιού με
σύνδεση
καλοριφέρ



750x620x500 mm



3/4"



70,1 %



EN 13229



15 kW



20 kW



133,5 kg



360 m³



Ø180 mm



560x350 mm



560x320x290 mm



9,5 l



2 bara



7,5 kW

Glas Franklin

Τζάκι-
Σόμπα



860x800x630 mm



10 kW



13 kW



145 kg



200 m³



Ø150 mm



690 mm



520x185 mm



550x260
x310 mm



74,1%



EN 13240

Vesta Insert

Σόμπα -
Κασέτα



500x822x535 mm



7 kW



10 kW



100 kg



160 m³



Ø150 mm



677 mm



340x280 mm



360x400
x340 mm



72,5 %



EN 13229

Tena

Τζάκι-
Σόμπα



750x750x520 mm



8 kW



11 kW



165 kg



200 m³



Ø150 mm



600 mm



420x205 mm



620x335
x340 mm



73,5%



EN 13240

Tena Termo

Σόμπα με
σύνδεση
καλοριφέρ



750x750x520 mm



3/4"



77,9 %



EN 13240



15 kW



20 kW



179 kg



360 m³



Ø 150 mm



420x205 mm



620x230x340 mm



9,5 l



2 bara



7,5 kW

Amity 3

Τζάκι-
Σόμπα



597x764x519 mm



8 kW



11 kW



128,5 kg



160 m³



Ø120 mm



520 mm



335x190 mm



490x340
x290 mm



75,8 %



EN 13240

Trenk

Τζάκι-
Σόμπα



350x750x650 mm

Kw-N

8 kW

Kw-M

11 kW

Kg

74,5 kg

m³

160 m³

Ø

Ø 120 mm

mm

175x245 mm

mm

250x295
x485 mm

%

74,1 %

CE

EN 13240

Authentic 50

Τζάκι-
Σόμπα



760x768x537 mm

Kw-N

8 kW

Kw-M

10 kW

Kg

154 kg

m³

160 m³

Ø

Ø 120 mm

mm

530x220 mm

mm

590x230
x280 mm

%

75,6 %

CE

EN 13240

Eco Minimal 50

Τζάκι-
Σόμπα



838x762x503 mm

Kw-N

8 kW

Kw-M

10 kW

Kg

153 kg

m³

160 m³

Ø

Ø 120 mm

mm

600x330 mm

mm

640x225
x315 mm

%

75,6 %

CE

EN 13240

Julia

Σόμνα



500x1130x607 mm



8 kW



11 kW



107,5 kg



200 m³



Ø 120 mm



175x175 mm



280x220
x280 mm



82,6 %



EN 13240

Aurora

Σόμνα



485x1001x430 mm



8 kW



11 kW



105 kg



160 m³



Ø150 mm



270x290 mm



380x440x300 mm



78,9 %



EN 13240

Vesta

Σόμνα



500x1065x515 mm



7 kW



10 kW



130 kg



160 m³



Ø150 mm



905 mm



340x280 mm



360x400
x340 mm



75%



EN 13240

Laguna

Σόμνα



500x1226x540 mm



8 kW



11 kW



133 kg



180 m³



Ø150 mm



340x280 mm



360x400
x340 mm



80,9%



EN 13240

Maestral N

Σόμνα



450x945x478 mm



6 kW



9 kW



83 kg



160 m³



Ø120 mm



259x237 mm



314x340
x338 mm



73,5 %



EN 13240

Dora 8 N

Σόμνα



380x847x435 mm



6 kW



8 kW



63,5 kg



144 m³



Ø120 mm



220x220 mm



314x340
x338 mm



70%



EN 13240

Dora 10 N

Σόμνα



380x987x435 mm



7 kW



9 kW



64,5 kg



180 m³



Ø120 mm



220x220 mm



314x340
x338 mm



75%



EN 13240

Marina

Σόμπα με
σύνδεση
καλοριφέρ



500x1226x540 mm



6 kW



2 bara
12,2 l



10,5 kW



12 kW



164 kg



200 m³



Ø150 mm



340x280 mm



360x400
x340 mm



79,4%



EN 13240

Hana

Σόμνα



485x1187x430 mm



8 kW



11 kW



121 kg



160 m³



Ø150 mm



270x290 mm



380x440x300 mm



78,9 %



EN 13240

Authentic 35

Σόμνα



590x968x537 mm

Kw-N

9 kW

Kw-M

11 kW

Kg

150 kg

m³

180 m³

Ø

Ø 120 mm

mm

753x422 mm

mm

410x428
x289 mm

%

73,8 %

CE

EN 13240

Eco Minimal 35

Σόμνα



718x862x503 mm

Kw-N

9 kW

Kw-M

11 kW

Kg

140 kg

m³

180 m³

Ø

Ø 120 mm

mm

430x530 mm

mm

470x425
x315 mm

%

73,8 %

CE

EN 13240

Termo Glas

Σόμπα
κουζίνα με
σύνδεση
καλοριφέρ



845x838x594 mm



2 bara
8,5 l



7,5 kW



71 %



EN 12815



14 kW



15 kW



133 kg



300 m³



Ø120 mm



3/4"



400x300
x450 mm



180x165 mm



200x300
x415 mm

Plamen 850 Glas

Σόμπα-
Κουζίνα



845x838x594 mm



EN 12815



8 kW



11 kW



121 kg



160 m³



Ø120 mm



180x165 mm



250x300
x470 mm



400x300
x450 mm



71,5%

Slavonac

Σόμπα-
Κουζίνα



845x838x585 mm



EN 12815



5 kW



8 kW



95 kg



130 m³



Ø 120 mm



725 mm



135x120 mm



190x180
x430 mm



385x210
x450 mm



66 %

Calorex 60

Σόμπα-
Κουζίνα



585x895x645 mm



64,6 %



EN 12815



6 kW



8 kW



114 kg



130 m³



Ø120 mm



725 mm



220x110 mm



280x190
x340 mm



400x250
x400 mm

Προγραμμα κηπου

**Ψησταριά στρογγυλή Ø 400 /
Barbecue Round Ø 400 /
Grill Rund Ø 400 /**

Ø 400 mm 14,3 kg

Υλικό: Ανοξείδωτη κατασκευή

Εσχάρα: - Χυτοσίδηρος
με επισμάλτωση

Material: Solid steel construction

Grills - cast iron, enameled
food grade enamel

Material: beständige Stahlkonstruktion

Grillrost - Grauguss, emailiert mit
hygienischem Email



**Ψησταριά στρογγυλή Ø 500 /
Barbecue Round Ø 500 /
Grill Rund Ø 500 /**

Ø 500 mm 16,3 kg

Υλικό: Ανοξείδωτη κατασκευή

Εσχάρα: - Χυτοσίδηρος
με επισμάλτωση

Material: Solid steel construction

Grills - cast iron, enameled
food grade enamel

Material: beständige Stahlkonstruktion

Grillrost - Grauguss, emailiert mit
hygienischem Email



**Μαγειρικό σκεύος Ø 40 /
Baking Lid Ø 40 / Backglocke Ø 40**

Ø400 mm, 13,7 kg

Υλικό: χυτοσίδηρος με
επισμάλτωση

Material: cast iron, lined inside with
food-grade enamel

Material: Grauguss, Innenteile: mit
hygienischem Email emailliert.



**Μαγειρικό σκεύος Ø 50 /
Baking Lid Ø 50 / Backglocke Ø 50**

Ø500 mm, 22 kg

Υλικό: χυτοσίδηρος με
επισμάλτωση

Material: cast iron, lined inside with
food-grade enamel

Material: Grauguss, Innenteile: mit
hygienischem Email emailliert.



**Μαγειρικό σκεύος με τρίποδο /
Kettle / Kessel**

10 l , 12,5 kg

Υλικό: χυτοσίδηρος με
επισμάλτωση

Material: cast iron, lined inside with
food-grade enamel

Material: Grauguss, Innenteile: mit
hygienischem Email emailliert.



**Μαγειρικό σκεύος με τρίποδο /
Kettle / Kessel**

20 l , 18 kg

Υλικό: χυτοσίδηρος με
επισμάλτωση

Material: cast iron, lined inside with
food-grade enamel

Material: Grauguss, Innenteile: mit
hygienischem Email emailliert.



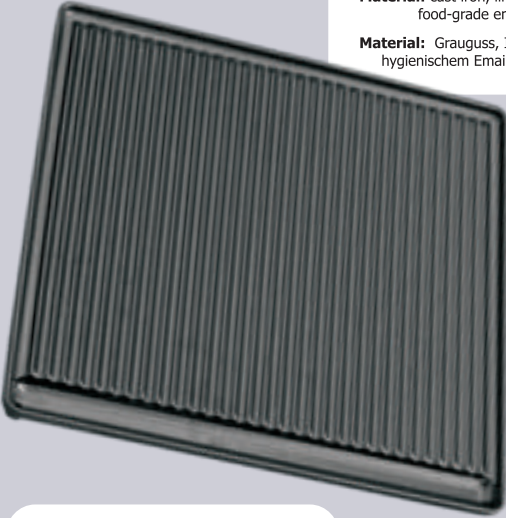
**Πλάκα ψησίματος
Barbecue Tray Big
Grillpfanne Grosse**

422x402x55 mm, 8,3 kg

Υλικό: χυτοσίδηρος
με επισμάλτωση

Material: cast iron, lined inside with
food-grade enamel

Material: Grauguss, Innenteile: mit
hygienischem Email emailliert.



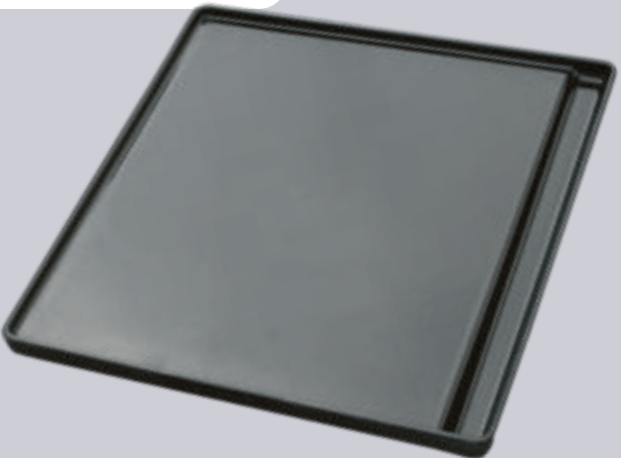
**Πλάκα ψησίματος
Barbecue Plate Big
Grillplatte Grosse**

422x402x55 mm, 7,2 kg

Υλικό: χυτοσίδηρος
με επισμάλτωση

Material: cast iron, lined inside with
food-grade enamel

Material: Grauguss, Innenteile: mit
hygienischem Email emailliert.



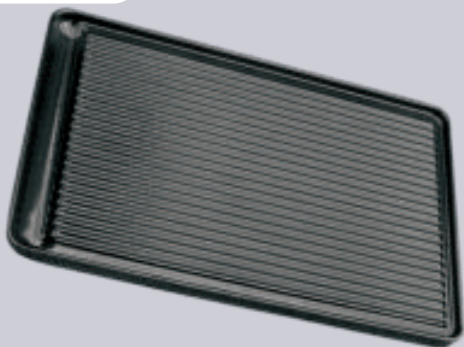
Πλάκα ψησίματος
Barbecue Tray Small
Grillpfanne Kleine

402x262x41 mm, 4,7 kg

Υλικό: χυτοσίδηρος
με επισμάλτωση

Material: cast iron, lined inside with
food-grade enamel

Material: Grauguss, Innenteile: mit
hygienischem Email emailliert.



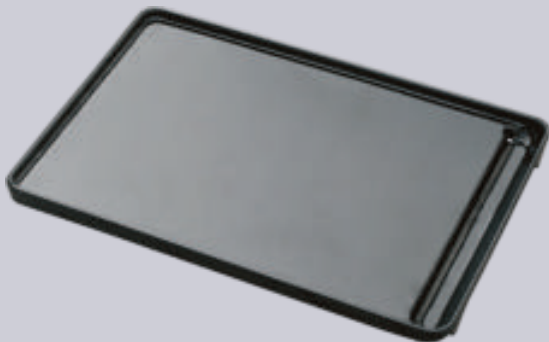
Πλάκα ψησίματος
Barbecue Plate Small
Grillplatte Kleine

402x262x41 mm, 3,9 kg

Υλικό: χυτοσίδηρος
με επισμάλτωση

Material: cast iron, lined inside with
food-grade enamel

Material: Grauguss, Innenteile: mit
hygienischem Email emailliert.



Μαγειρικό σκεύος Ø 24
Tray Round Ø 24
Gusspfanne Rund Ø 24

Ø240x30 mm, 1,1 kg

Υλικό: χυτοσίδηρος
με επισμάλτωση

Material: cast iron, lined inside with
food-grade enamel

Material: Grauguss, Innenteile: mit
hygienischem Email emailliert.



Μαγειρικό σκεύος 24x24
Tray Square 24x24
Gusspfanne Rechteckig 24x24

240x240x30 mm, 1,2 kg

Υλικό: χυτοσίδηρος
με επισμάλτωση

Material: cast iron, lined inside with
food-grade enamel

Material: Grauguss, Innenteile: mit
hygienischem Email emailliert.



Πίνακας βασικών χαρακτηριστικών των προϊόντων

Τύπος:



m³

Kg

Kw-N

Kw-M

Barun 1	750x620x500	160	125	8	11
Barun	728x840x520	160	185	8	11
Barun Termo	728x840x520	360	194,5	15	20
Barun Insert Termo	750x620x500	360	133,5	15	20
Glas Franklin	860x800x630	200	145	10	13
Vesta Insert	500x822x535	160	100	7	10
Tena	750x750x520	200	165	8	11
Tena Termo	750x750x520	360	179	15	20
Amity 3	597x764x519	160	128,5	8	11
Trenk	350x750x650	160	74,5	8	11
Authentic 50	760x768x537	160	154	8	10
Eco Minimal 50	838x762x503	160	153	8	10
Julia	500x1130x607	200	107,5	8	11
Aurora	485x1001x430	160	105	8	11
Vesta	500x1065x515	160	130	7	10
Laguna	500x1226x540	180	133	8	11
Maestral N	450x945x478	160	83	6	9
Dora 8 N	380x847x435	144	63,5	6	8
Dora 10 N	380x987x435	180	64,5	7	9
Marina	500x1226x540	200	164	10,5	12
Hana	485x1187x430	160	121	8	11
Authentic 35	590x968x537	180	150	9	11
Eco Minimal 35	718x862x503	180	140	9	11
Termo Glas	845x838x594	300	133	14	15
Plamen 850 Glas	845x838x594	160	121	8	11
Slavonac	845x838x585	130	95	5	8
Calorex 60	585x895x645	130	114	6	8

Kw-N

Ισχύς: kW-N
Rated output: kW-N
Nennleistung: kW-N



Σύνδεση παροχής νερού
Water supply connections
Wasseranschlüsse

Kw-M

Μέγιστη ισχύς: kW-M
Maximum output: kW-M
Max. Wärmeleistung: kW-M

Kg

Βάρος: kg
Weight: kg
Masse: kg



Ποσότητα νερού στο boiler: l
Quantity of water in the boiler: l
Wassermenge im Kessel: l

m³






Θερμαντική επιφάνεια: m³
Space heating capacity: m³
Heizraum: m³



Μέγιστη πίεση λειτουργίας: bar
Maximum operating pressure: Bar
Maximaler Betriebsdruck: bar




Φούρνος: SZ x M x H: mm
Oven W x H x D: mm
Ofen: B x H x T: m


				
560x350	560x400x290	---	180	■
560x350	560x400x290	---	180	■ ■
560x350	560x320x290	---	180	■
560x350	560x320x290	---	180	■
520x185	550x260x310	---	150	■
340x280	360x400x340	---	150	■
420 x 205	620x335x340	---	150	■
420x205	620x230x340	---	150	■
335x190	490x340x290	---	120	■
175x245	250x295x485	---	120	■
530x220	590x230x280	---	120	■
600x330	640x225x315	---	120	■
175x175	280x220x280	---	120	■ ■
270x290	380x440x300	---	150	■
340x280	360x400x340	---	150	■ ■
340x280	360x400x340	---	150	■ ■
259x237	314x340x338	---	120	■ ■
220x220	314x340x338	---	120	■ ■
220x220	314x340x338	---	120	■ ■
340x280	360x400x340	---	150	■
270x290	380x440x300	---	150	■
753x422	410x428x289	---	120	■
430x530	470x425x315	---	120	■
180x165	200x300x415	400x300x450	120	■
180x165	250x300x470	400x300x450	120	□ ■
135x120	190x180x430	385x210x450	120	□ ■
220x110	280x190x340	400x250x400	120	□ ■ ■

 Διάμετρος καμινάδας: mm
Flue outlet diameter: mm
Abgasanschluss Durchmesser: mm


 Απόδοση καύσης: %
Burning efficiency: %
Nutzungsgrad: %

 Ύψος καμινάδας από το πάτωμα: mm
Height of the flue outlet from the floor: mm
Höhe der Abgasleitung: vom Boden aus gemessen: mm

 Καύσιμο
Fuel
Brennstoff

 Διαστάσεις καύσης: SZ x M: mm
Fuel loading opening dimensions: W x H: mm
Dimensionen der Beheizungsöffnung: B x H: mm

 Βασικές διαστάσεις: SZ x M x H, mm
Overall dimensions: W x H x D, mm
Dimensionen: B x H x T, mm

 Διαστάσεις θαλάμου καύσης: SZ x M x H, mm
Firebox dimensions: W x H x D: mm
Dimensionen des Feuerraums: B x H x T: mm

 Πιστοποίηση
Standard
Norm



Plamen

HR - 34000 Požega
Njemačka 36
tel.: +385 (0)34 254 600, 254 602
fax: +365 (0)34 254 710
www.plamen.hr